



Latvijas  
Lauksaimniecības  
universitāte

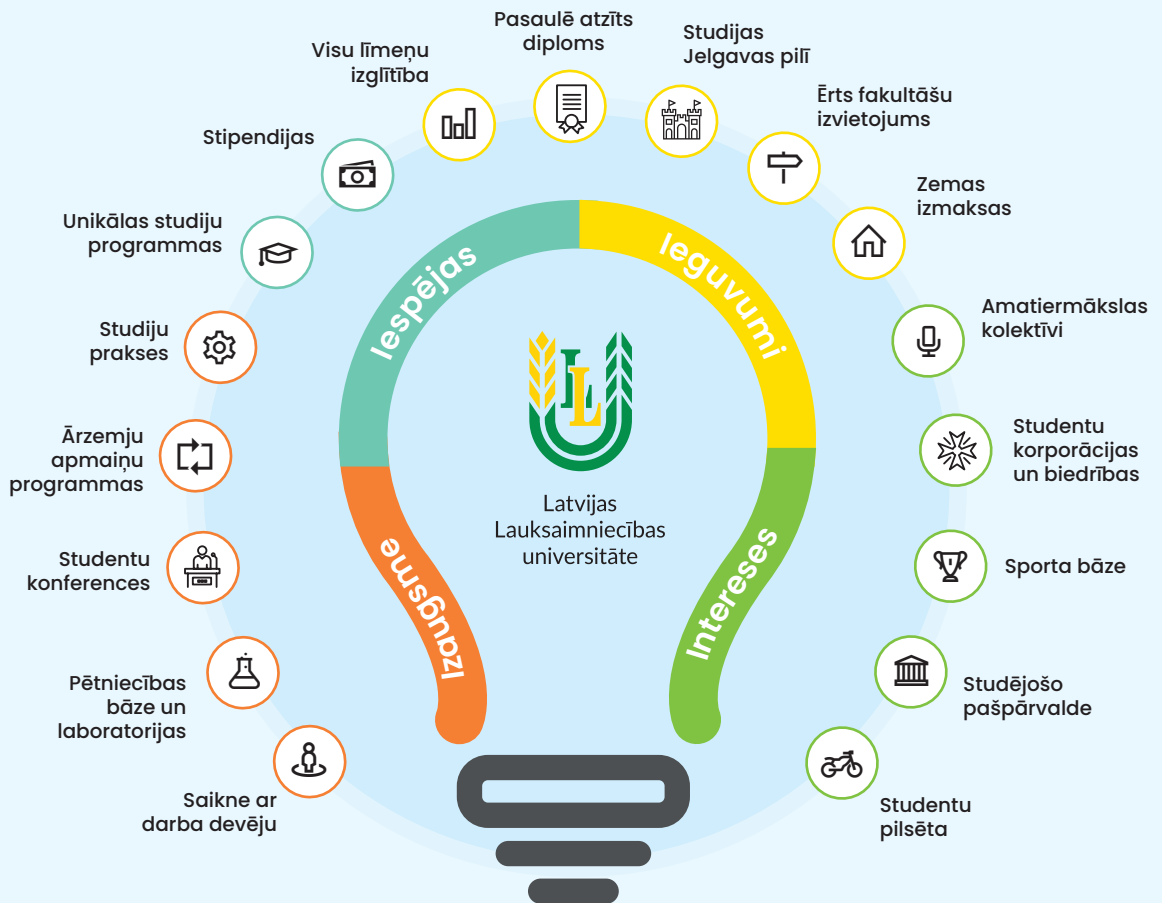
Vides un būvzinātņu  
fakultāte



**VBF**



# Visi punkti uz "i"



## Latvijas Lauksaimniecības universitāte

📍 Lielā iela 2, Jelgava  
☎ +371 63 022 584  
📱 /latvijaslauksaimniecibasuniversitate  
📷 @lluuniversitate

[www.llu.lv](http://www.llu.lv)

## Vides un būvzinātņu fakultāte

📍 Akadēmijas iela 19, Jelgava  
✉ [vbfdk@llu.lv](mailto:vbfdk@llu.lv)  
☎ +371 63 021 413

[www.vbf.llu.lv](http://www.vbf.llu.lv)



Mūsu fakultāte īsteno unikālas studiju programmas "Zemes ierīcība un mērniecība" un "Ainavu arhitektūra un plānošana". Līdz ar to zemes ierīcības specialitātes absolventi ir pieprasīti LR ministrijās,

Valsts zemes dienestā, pašvaldībās, mērniecības un nekustamā īpašuma vērtēšanas uzņēmumos, savukārt ainavu arhitektūras absolventiem paveras plašs darbības lauks visos plānošanas līmeņos. Tāpat arī piedāvājam studēt būvniecības nozarē dažādos līmeņos, taču vides un ūdenssaimniecības speciālisti savu turpmāko darbību varēs saistīt ar vides problēmu risināšanu dažādos līmeņos.

**Daiga Skujāne**, VBF dekāne, Dr. arch.



Vides un būvzinātņu fakultāte

## Pilsētas un lauku attīstība

### Būvniecība

Būvdarbu vadīšana, organizēšana un uzraudzība  
Ēku energoefektivitāte, ilgtspējīga būvniecība

Materiālu un telpu akustika

Būvkonstrukciju projektēšana un to drošība

Jaunu būvmateriālu izstrādāšana un tehnoloģija

Lauksaimniecības, melioratīvās un hidrotehniskās būves;

Koksnes izmantošana būvniecībā

### Vide un ūdenssaimniecība

Dabas resursu racionāla apsaimniekošana

Siltumnīcas efekta gāzu emisiju samazināšana

Klimatam draudzīgas tehnoloģijas

Vides attīrīšanas tehnoloģijas

Ilgtspējīga ūdenssaimniecība

Ūdensapgāde un kanalizācija

Nosusināšana un apūdeņošana

Hidroloģija un ūdens kvalitāte

Vides plānošana un aizsardzība

Atkritumu pārstrāde un utilizācija

### Ainavu arhitektūra

Pilsētas un lauku ainavu izpēte un analīze

Publisko un privāto ārtelpu attīstība un plānošana

Dabas teritoriju un kultūrvēsturisko ainavu saglabāšana un pārvaldība

Dārzu un parku plānošana, atjaunošana un rekonstrukcija

## Mūsu studiju programmas\*

PROGRAMMA / SPECIALIZĀCIJA	STUDIJU VEIDS UN ILGUMS	FINANSĒJUMS	GALVENIE NOSACĪJUMI
<b>Pamatstudijas</b>			
<b>Būvniecība, p (b)</b>	PL – 5 gadi	B/M	CE latviešu valodā, CE svešvalodā**, CE matemātikā, papildus: CE fizikā.
<b>Būvniecība, 2. līm.***</b>	NL – 5 gadi	M	
<b>Būvniecība, 1. līm.</b>	NL – 3,5 gadi	M	
<b>Vide un ūdenssaimniecība, p (b)</b>	PL-4 gadi, NL-5 gadi	B/M	
<b>Zemes ierīcība un mērniecība, p (b)</b>	PL-4 gadi, NL-5 gadi	B/M	
<b>Ainavu arhitektūra un plānošana, a (b)</b>	PL – 3,5 gadi	B/M	minētās prasības + sekmīgi nokārtots LLU iestājpārbaudījums zīmēšanā
<b>Maģistra studijas</b>			
<b>Ainavu arhitektūra un plānošana, p (m)</b>	PL – 2 gadi vai 1 gads absolventiem ar arhitekta kvalifikāciju	B/M	
<b>Būvniecība, p (m)</b> Būvmateriāli un būvkonstrukcijas; Būvdarbu organizācija un tehnoloģijas; Ēku energoaudits un energoapsaimniekošana; Akustika; Koksnes izmantošana būvniecībā.	PL – 1 gads, NL – 1,5 gadi	B/M	Ar iepriekš iegūtu, atbilstošu augstāko izglītību.
<b>Vides, ūdens un zemes inženierzinātnes, a (m)</b> Vides inženierzinātne; Hidrotehnika un ūdenssaimniecība; Zemes pārvaldība; Ģeodēzija.	PL – 2 gadi, NL – 3 gadi	B/M	Uzņemšanas pilni noteikumi un papildnosacījumi – <a href="http://www.llu.lv">www.llu.lv</a> sadaļā "Nāc studēt!".
<b>Doktora studijas</b>			
<b>Ainavu arhitektūra</b>	PL – 3 gadi, NL – 4 gadi	B/M	
<b>Būvzinātne</b>			
<b>Vides inženierzinātne</b>			
<p>1. līm. – 1. līmeņa profesionālās augstākās izglītības studiju programma; p (b) – profesionālās augstākās izglītības bakalaura studiju programma; 2. līm. – 2. līmeņa profesionālās augstākās izglītības studiju programma; a (m) – akadēmiskās augstākās izglītības maģistra studiju programma; PL – pilna laika studijas; NL – nepilna laika studijas; B – valsts finansētas studiju vietas;</p> <p>B – valsts finansētas studiju vietas; M – maksas studiju vietas; CE – centralizētais eksāmens; * visas studiju programmas akreditētas līdz 2021. g. ** var tikt aizstāts ar starptautiskā testa vērtējumu</p> <p>*** Rīgas Celtniecības koledžas un Rēzeknes Tehnoloģiju akadēmijas 1. līm. studiju programmas "Būvniecība" absolventiem iespējams turpināt studijas 4. kursā.</p>			



### Artūrs Hirkovskis,

Absolvents, "Skonto Plan Ltd"  
projektu daļas vadītājs

«Studijas man sniedza gan teorētiskas, gan praktiskas zināšanas, lai kļūtu par vadošu speciālistu būvniecības nozarē. Semestris ārzemēs deva iespēju pilnveidot zināšanas būvniecības jomā un angļu valodā, savukārt ražošanas praksē sevi pierādīju topošajam darba devējam.»



### Jānis Vagoliņš

Jēkabpils pilsētas ainavu arhitekts

«Iemācījies attīstīt liela plānošanas mēroga teritorijas, izstrādāt tām dažādus attīstības scenārijus, kas iekļauj ilgtspējīgas plānošanas principus un loģiskus, estētiskus risinājumus pilsētvides apstādījumiem. Studiju laikā pētīju industriālās teritorijas un veidoju to nākotnes attīstības vīziju, pamatojoties uz izpētes datiem, kas iegūti teritorijā.

Papildus tam meklēju risinājumus, kā veidot sasaisti ar pilsētvidi, padarot to ērti izmantojamu, vienlaikus piešķirot jaunu telpu nelieliem biznesa modeļiem un izstrādājot unikālu rekreācijas bloku, kur attīstīt dažādas inovatīvas idejas.»



### Ingars Rozītis

Absolvents, Jelgavas novada pašvaldības  
Īpašumu pārvaldes meliorācijas  
inspektors

«Jau studiju laikā sāku strādāt praktiskajā projektēšanas darbā, kā arī ūdensapgādes un kanalizācijas sistēmu iebūves darbos. Studijas sniedza iespēju papildus teorētiskajām zināšanām iegūt arī iemaņas daudzo mācību prakšu ietvaros, ko es vērtēju ar treknu plus zīmi.»



### Aivars Malacanovs

Absolvents, Valsts zemes dienesta Rīgas  
reģionālās nodaļas vadītājs

«Darba gaitas pie zemes ierīcības projektu izstrādes un zemes īpašumu robežu uzmērīšanas sāku jau studiju laikā, turpinot strādāt arī pēc diploma iegūšanas. Uzskatu, ka studiju laikā iegūtās zināšanas ļauj veidot veiksmīgu karjeru gan valsts iestādēs, gan privātos uzņēmumos.»